



FADE
FUNDACIÓN



UN TROCITO DE TU TIEMPO

¿QUIERES SER VOLUNTARIO/A?
¿NOS AYUDAS A AYUDAR?

FUNDACIÓN FADE | AYUDA, DESARROLLO, EDUCACIÓN

NUESTRA MISIÓN

«Con muchos pocos se hacen cosas grandes».

Este ha sido el lema de FADE desde su nacimiento en 2004, como Fundación Autonómica de la Región de Murcia.

La misión de FADE se centra en promover una ciudadanía activa e implicada en la prevención y resolución de los problemas de desempleo, desestructuración familiar, soledad no deseada y desventajas sociales que dificultan alcanzar una vida digna a las personas y colectivos en situación vulnerable.

4 PROGRAMAS



PROGRAMA APORTA

Tiene como objetivo facilitar la inserción laboral de mujeres en desventaja social a través de la gestión de una bolsa de empleo y talleres de formación.



PROGRAMA VALORA

Orientado a las familias con el fin de fortalecer sus capacidades y los vínculos que unen a sus miembros.



PROGRAMA SECUNDA

Se dirige a mejorar la calidad de vida de personas en situación de vulnerabilidad a través del voluntariado. El programa se articula en distintas áreas, según las personas atendidas.



COOPERACIÓN AL DESARROLLO

6 proyectos con actuaciones dirigidas a reducir las desigualdades entre las mujeres, jóvenes e infancia, en India, Kenia, Congo, Costa de Marfil, Bolivia y Líbano.

NUESTROS BENEFICIARIOS EN 2022 / 280 MUJERES / 1.960 MAYORES / 200 FAMILIAS / 40 MENORES

TRANSPARENCIA Y BUENAS PRÁCTICAS

Somos una entidad comprometida con la transparencia y buenas prácticas de gestión, por ello visibilizamos nuestra actividad de forma continua en RRSS, noticias en la página web www.fundacionfade.org, donde también se puede consultar nuestra memoria de actividades y Cuentas Anuales.

Además, tenemos implantada la Norma ISO 9001:2015, certificada por AENOR.



¿QUIERES SER DONANTE DE FADE?

Con la aportación de tus pequeñas donaciones contribuyes en gran medida con nuestra misión. De esta manera, formas parte de la familia FADE y nos ayudas a hacer de este mundo un lugar mejor. Puedes hacer tu donación a través de nuestra página web seleccionando el método de pago que prefieras.



Bizum



Tarjeta
de Crédito o
Débito



Transferencia
bancaria



Domiciliación
bancaria



VENTAJAS FISCALES POR SER DONANTE DE FADE

En base a la Ley 49/2002, de régimen fiscal de las entidades sin fines lucrativos y de los incentivos fiscales al mecenazgo, las donaciones realizadas a FADE, disfrutan de ventajas fiscales, tanto en el Impuesto a la Renta de las Personas Físicas (IRPF), como en el Impuesto de Sociedades (IS).

...

Si eres funcionario de la CARM, tenemos un convenio con la Consejería de Hacienda que puede facilitarte gestionar tu donación a través de tu nómina.

iConsúltanos!

¿QUÉ HACE FALTA PARA SER VOLUNTARIO DE FADE?

Te pedimos un trocito de tu tiempo (2 horas a la semana), ilusión y deseos de aprender.



1

Rellena el formulario de inscripción:

A través del formulario en el apartado "Voluntariado" - "Hazte Voluntario" de nuestra página web www.fundacionfade.org o llamando al teléfono 868 940 204/ 673 029 399.

2

Asiste a una sesión informativa:

Te explicaremos acerca de FADE, en qué consiste la acción voluntaria y el compromiso que se adquiere al ser voluntario. También te presentaremos las distintas actividades y servicios de voluntariado en los que puedes colaborar partiendo de la Ley de Voluntariado vigente.



3

Completa la información y documentación requerida

a través de nuestra plataforma online. (Datos personales, educación, fotografía, DNI, certificado de ausencia de delitos de naturaleza sexual -si procede- etc.)

4

Confirma el servicio de voluntariado y horario seleccionado según tu disponibilidad.

5

Una vez realizados todos los pasos, te contactaremos para iniciar el servicio.



LEY DE VOLUNTARIADO

—> Actualmente, la acción voluntaria en nuestro país está regulada por la Ley 45/2015, de 14 de octubre, de Voluntariado. Verás que esta ley recoge los derechos y deberes tanto de la entidad de voluntariado como del voluntario. Además, entre otros compromisos, FADE asume el deber de darte de alta en un seguro de responsabilidad

civil, que cubra los riesgos de accidente y enfermedad derivados directamente de la actividad voluntaria.

—> Si eliges hacer voluntariado con menores, será requisito imprescindible que nos presentes el certificado de ausencia de delitos sexuales.

¿QUÉ TE APORTA SER VOLUNTARIO?

El voluntariado es un aprendizaje personal, social y emocional; generador de liderazgo y de crecimiento personal. Por ello, desde FADE, apostamos por dar la relevancia social que se merece el voluntariado ya que:

- Ser voluntario es la expresión social de una actitud personal de solidaridad.

- Es la base del emprendimiento social.
- A través del voluntariado se mejoran las competencias sociales o *soft skills* básicas en la acción social y el propio desarrollo como persona.

TE PUEDE INTERESAR

En FADE contamos con **poner en valor el tiempo que nos das, que das a la sociedad, a las personas, para hacer este mundo un poco mejor**. Por eso, tal como está previsto en la Ley de voluntariado, te expediremos un certificado indicando la duración y las actividades efec-

tuadas durante tu participación activa como voluntario (cfr. artículo 14, 2.k de la citada Ley).

Además, si eres estudiante universitario, podrás solicitar el reconocimiento de créditos CRAU por tus horas de voluntariado.

FORMACIÓN DEL VOLUNTARIADO

La formación es un derecho para los voluntarios y una obligación para las entidades, tal y como apunta la actual legislación vigente en la materia.

Por eso, en FADE tenemos diseñado un Plan de formación del voluntariado, que recoge y desarrolla con detalle un itinerario de acompañamiento al voluntario, con el fin de que puedas realizar tu voluntariado de forma óptima.

FORMACIÓN ESPECÍFICA

Además de esta formación en habilidades sociales, semestralmente programamos un ciclo de talleres teórico-prácticos relacionados con el área de voluntariado seleccionada, que se actualizará periódicamente en nuestra página web.

SOFT SKILLS ASOCIADAS A LA ACCIÓN SOCIAL:

De acuerdo a la legislación vigente, FADE os ofrece la formación y certificación de las competencias y habilidades desarrolladas durante el ejercicio de su voluntariado:



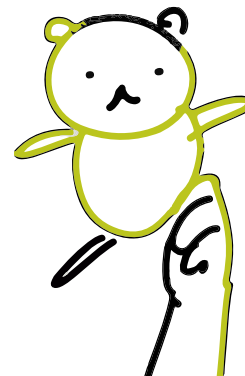
www.talantesolidario.org

Talante Solidario es un programa de formación y certificación en 10 competencias *soft skills*, que combina modalidad virtual a través de una plataforma *Moodle* con la tutorización personalizada en la acción voluntaria. Esta formación no solo está abierta a voluntarios de FADE, sino también a los voluntarios de otras entidades del Tercer Sector. Ofrecemos Título propio expedido por la Universidad de Murcia.

Nuestra Red Talante Solidario cuenta con 27 entidades amigas. Si quieres adherirte contacta con nosotros.

¡ATRÉVETE A COLABORAR!

AQUÍ TE PRESENTAMOS
LOS SERVICIOS DE
VOLUNTARIADO
EN LOS QUE PUEDES
PARTICIPAR.



//VOLUNTARIADO SOCIO SANITARIO

SECUNDA SENIOR

VOLUNTARIADO HOSPITALARIO

Ofrecemos acompañamiento a pacientes adultos y a sus familiares, para hacer más llevadera la estancia hospitalaria, evitando la soledad no deseada y el impacto negativo que conlleva la hospitalización, ofreciéndoles actividades amenas y entretenidas en coordinación con los profesionales de la planta.

Damos apoyo emocional a través de la conversación, lectura y actividades lúdicas. En fechas señaladas, contando con la creatividad e iniciativa del voluntariado, se coordinarán con los responsables del centro actividades extras que aporten un plus de optimismo y fuerza a la planta (conciertos, talleres de arte, etc.).

DÓNDE

 MURCIA

- Hospital Universitario Morales Meseguer: lunes y jueves de 17.00 a 19.00 h.

- Hospital Universitario Virgen de la Arrixaca: sábados de 10.00 a 12.00 h.
- Hospital Universitario Reina Sofía.
- Hospital Mesa del Castillo.

SECUNDA JUNIOR

VOLUNTARIADO HOSPITALARIO CON MENORES

Facilitamos una estancia divertida de los menores con el fin de aminorar el impacto negativo que conlleva la hospitalización; apoyando a las familias mediante la escucha y la acogida. La actividad se desarrolla en las instalaciones de la ludoteca del hospital, así como a pie de cama con aquellos menores a los que -por sus circunstancias de salud- no les es posible desplazarse hasta la ludoteca.



DÓNDE

 MURCIA

- Hospital Universitario Virgen de la Arrixaca.

CUÁNDO

Lunes y viernes de 17.30 a 19.30 h. y sábados de 10.00 a 12.00 h.

SEGUNDA SMILE

VOLUNTARIADO CON PACIENTES ONCOHEMATOLÓGICOS Y SUS FAMILIARES

«**SEGUNDA Smile**» es un proyecto de atención y acompañamiento a pacientes adultos oncohematológicos y sus familiares con el objetivo de aminorar las consecuencias negativas del proceso de enfermedad/hospitalización y la vivencia del sufrimiento, así como mejorar su calidad de vida.

En principio, los voluntarios de este servicio han de ser estudiantes de Enfermería u otras carreras biosanitarias, o profesionales sanitarios. Por ello, el proyecto contribuye a fomentar en la futura **generación de profesionales sanitarios una especial sensibilidad a los aspectos emocionales de los pacientes.**

SEGUNDA

SALUD MENTAL

Ofrecemos acompañamiento y apoyo a los pacientes del Hospital, pues estos pacientes viven un día a día desafiante, en el que una simple conversación o compañía puede marcar una gran diferencia en su mejora y bienestar. Se realiza tanto dentro como fuera del Hospital.

El servicio se desarrolla en coordinación con el equipo supervisor de Enfermería del hospital

ACTIVIDADES

- Acompañamiento a pacientes y familiares.
- Talleres de escucha activa (previa formación en área de *counselling* y duelo).
- Taller de creatividad y manualidades.
- Conciertos en planta con motivo de fechas señaladas (Navidad, Día del Padre, etc.).

DÓNDE

 MURCIA

- Hospital Universitario Virgen de la Arrixaca.
- Hospital de Día Oncológico

CUÁNDO

Una tarde a la semana o quincenal, de acuerdo a la calendarización de los talleres.



DÓNDE

 MURCIA

- Hospital Psiquiátrico Román Alberca (El Palmar): lunes de 17.00 a 19.00 h. y jueves de 10.00 a 12.00 h.



El **voluntariado hospitalario** está alineado con el **Modelo Afectivo-Efectivo**, ya que focaliza la atención -desde la acción voluntariado- no en la enfermedad, sino en la persona, contribuyendo con ello a la mejora de su salud, promoviendo la humanización de la asistencia sanitaria, al complementar la atención y cuidados que los pacientes reciben por parte del personal sanitario.

RESIDENCIAS DE MAYORES Y CENTROS DE DÍA

A través de este voluntariado ayudarás a nuestros mayores a afrontar, desde el cariño, esta etapa de su vida, evitando el aislamiento y promoviendo la socialización en un clima de afecto y amabilidad cercana; siempre en coordinación con los profesionales del centro.

ACTIVIDADES

- Acompañamiento individualizado: se trata de apadrinar a una persona mayor sin familiares que les visiten (horario a convenir entre los interesados).
- Acompañamiento a citas médicas o gestiones.
- Actividades grupales que promueve el centro, por ejemplo ayudando en las sesiones de gerontogimnasia, etc.
- Salir a pasear, conversar y dinámicas en su tiempo de ocio.

DÓNDE

 MURCIA

- Residencia San Basilio, martes de 17.00 a 19.00 h.
- Residencia Hermanitas de los Pobres.
- Residencia Hogar de Betania.
- Residencia de mayores Virgen del Carmen, miércoles de 17.30 a 19.30 h.

- Centro de Día Siervas de Jesús. A elegir un día de la semana, de 10.00 a 12.00 h.

 MOLINA DE SEGURA:

- Residencia Nuestra Señora de Fátima.

CUÁNDO

En este servicio se realiza un acompañamiento de dos horas en horario a convenir con FADE, según tu disponibilidad y las necesidades del centro.



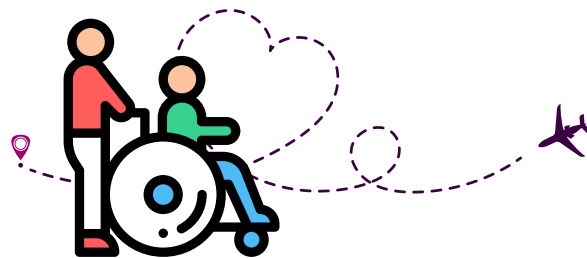
ACTIVIDADES DE APOYO

CANTANDO EMOCIONES: Si te gusta la música y estás interesado en la educación emocional, ¡esta es tu actividad! Se trata de una actividad donde se trabaja la educación emocional en personas mayores a través de la música.

VISITAS VIRTUALES: Actividad que pretende acercar a los mayores a diferentes países y lugares, facilitando la estimulación cognitiva a través de ejercicios de observación y memoria. La actividad se realiza en colaboración con la Asociación AMUVIM.

REGALARTE

PASEOS EN FECHAS SEÑALADAS (NAVIDAD, SEMANA SANTA, FIESTAS DE PRIMAVERA...)



#ACOMPAÑANDO: ACOMPAÑAMIENTO DOMICILIARIO PRESENCIAL



Acompañamiento a personas mayores, enfermas o dependientes de forma personalizada. Las visitas se realizan con el fin de aliviar los efectos negativos de la soledad y el deterioro propio de la edad, mediante actividades lúdicas y de entretenimiento con el fin de mejorar su calidad de vida. Se realiza en coordinación con Servicios Sociales del Ayuntamiento y de los centros de salud.

El programa incluye una actividad piloto de **acompañamiento a menores** en su domicilio, coordinada con el **centro de Salud de Archena**. El objetivo de esta actividad es contribuir al respiro familiar y dar apoyo psico-emocional a los menores que están atravesando una enfermedad.

ACTIVIDADES

- Un acompañamiento semanal individualizado, en horario a convenir.
- Acompañamiento a citas médicas o gestiones.
- Salir a pasear, conversar y dinámicas en su tiempo de ocio.
- Taller Movilizando: Taller personalizado para enseñar a nuestros mayores a utilizar el móvil y otros soportes digitales. (Aprendizaje básico de WhatsApp, envío de fotos, videollamadas, pedir cita médica, etc).

DÓNDE

 MURCIA Y ARCHENA

(La actividad está abierta a otras pedanías/municipios siempre que sea posible por parte de FADE realizar la coordinación de beneficiario y voluntario).

CUÁNDO

Horario a convenir entre voluntario-beneficiario, 2 horas a la semana.

#ACOMPAÑANDO: CUIDADOS PALIATIVOS EN DOMICILIO

Acompañamiento a pacientes derivados por los Equipos de Soporte de Atención Domiciliaria (ESAD) del Servicio Murciano de Salud, con el fin de ofrecer soporte socioemocional a las personas con pronóstico de vida limitado y a sus familiares, desde la escucha atenta y el acompañamiento.

DÓNDE:

 MURCIA

(La actividad está abierta a otras pedanías siempre que sea posible por parte de FADE realizar la coordinación de beneficiario y voluntario).

CUÁNDO

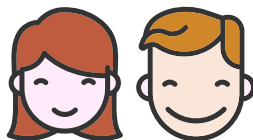
Horario a convenir entre voluntario-beneficiario, 2 horas a la semana.



//SEGUNDA EDUCA

ATENCIÓN A MENORES EN DESVENTAJA SOCIOEDUCATIVA

Acompañamiento extraescolar a menores de Primaria en situación vulnerable. De esta forma, se previene el absentismo escolar y, en el camino a su etapa adulta, tendrán las herramientas necesarias para su desarrollo personal y laboral, saliendo del círculo de pobreza o marginación mediante el desarrollo de hábitos sociales y de aprendizaje necesarios para su promoción.



ACTIVIDADES

- **Taller de refuerzo escolar para Primaria** (lunes de 17.30 a 19.30 h.).
- **Taller de refuerzo escolar para Secundaria** (martes de 17.30 a 19.30 h.).
- **Taller de ocio enfocado al inglés para Primaria** (viernes de 17.30 a 19.30 h.): robótica, manualidades, excursiones, etc.



- **Campamento urbano:** de lunes a jueves de 17.30 a 20.00 h. en julio (a seleccionar una semana como asistencia mínima).

DÓNDE:

 MURCIA

Centro Municipal García Alix.



CAMPAMENTO URBANO "CADA1 IMPORTA":

Exprime tu verano de la mejor manera, dando tu tiempo y creatividad en nuestro Campamento urbano de verano, para fomentar la inclusión social a través de la educación.

//OTROS MODOS DE COLABORAR

VOLUNTARIO EXPERTO

Ofrece tu tiempo como voluntario colaborando en la gestión de FADE relacionada con tus habilidades profesionales o sociales: dinamización de redes sociales, gestión de eventos, atención de programas formativos e itinerarios de acompañamiento para mujeres en situación de desempleo (Programa Aporta), etc.



VOLUNTARIO EVENTUAL

Si solo puedes colaborar en actividades solidarias esporádicas, puedes inscribirte como voluntario eventual: contactaremos contigo para eventos puntuales, como paseos para nuestros mayores por la ciudad, festivales o fechas navideñas con actividades extras, etc., donde podrás ir acompañado de tu **familia**.



Además, puedes **desarrollar tu RSC** participando de los cursos formativos bonificados que impartimos a través de FUNDAE, relacionados con el desarrollo de las *soft skills* en el ámbito laboral.

¡Consúltanos!

EMPRESA O ENTIDAD EMBAJADORA

Ofrecemos a las empresas la posibilidad de estar conectadas con FADE para coordinar la colaboración de su entidad o sus trabajadores en la promoción de una cultura solidaria, diseñando tu plan solidario.



FINANCIADORES

Nuestra financiación proviene de una media de 400 donantes particulares y diversos financiadores del sector público y privado.



Región de Murcia
Consejería de Política Social,
Familias e Igualdad



Ayuntamiento
de Murcia



✓ POR SOLIDARIDAD
OTROS FINES DE INTERÉS SOCIAL



Fundación "la Caixa"



FUNDACIÓN CAJAMURCIA



CaixaBank

TRABAJO EN RED

Nuestro trabajo es posible gracias a la coordinación en red, concretada en la vigencia de 15 convenios de colaboración y a la colaboración del voluntariado, un trabajo en red inspirador y a la vez gratificante.

PUEDES VER **AQUÍ** NUESTROS CONVENIOS DE COLABORACIÓN



UNIVERSIDAD
DE MURCIA



Universidad
Politécnica
de Cartagena

IMas instituto murciano
de acción social



MÁS INFORMACIÓN:



FADE
FUNDACIÓN

C/ Madre de Dios 17, entlo B
30004 Murcia
T. 868 940 204 / 673 029 399

voluntariado2@fundacionfade.org
www.fundacionfade.org

